

House Beautiful

Çok renkli, çok mutlu evler

ANKARA VE
İSTANBUL'DAN
MUHTEŞEM
**YENİLEME
ÖYKÜLERİ**

ETNİK
TEKSTİLLER
**DOĞAL
DOKULAR**

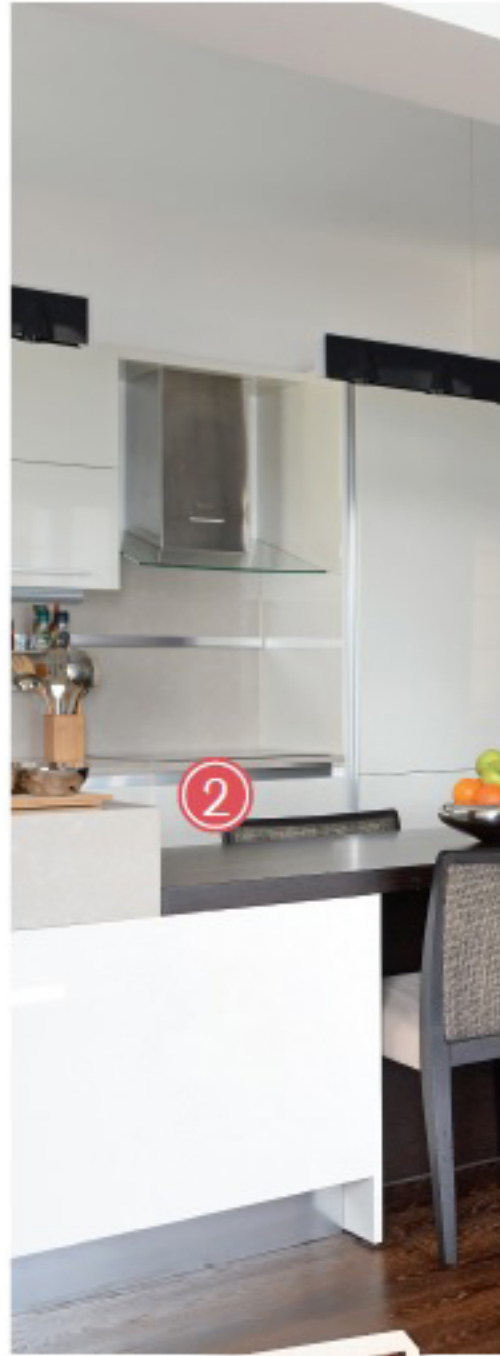
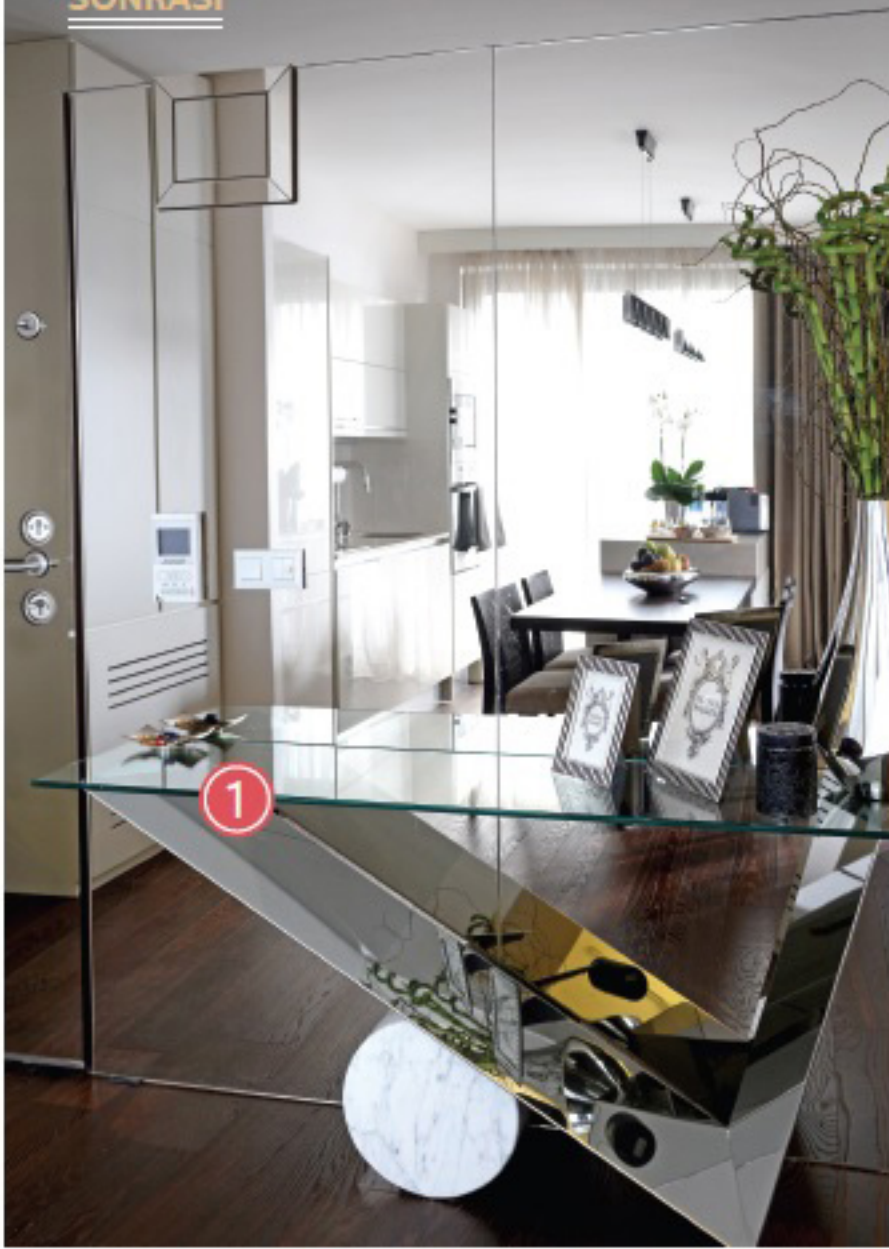
ÇEKMECELİ
DOLAPLARLA
**DÜZENLEME
SANATI**

Yükselen trendler&akıllı çözümler
Banyo ve mutfak dosyası

FİYATI 9 TL, KKTÇ FİYATI 11 TL



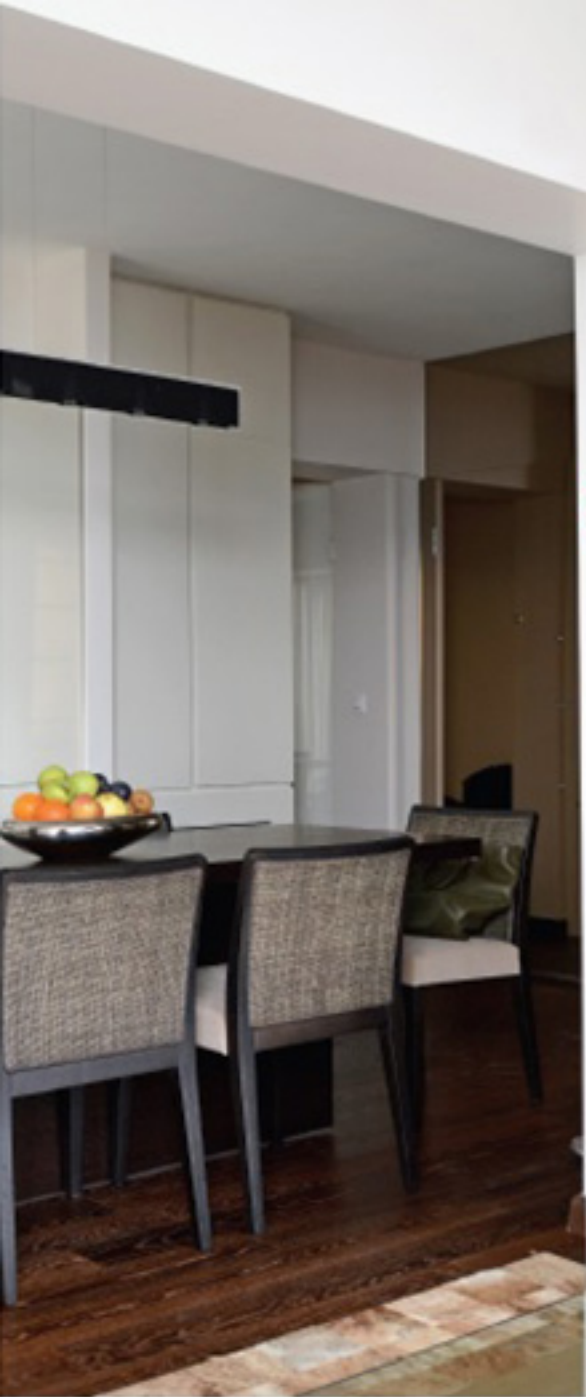
ÖNCESİ
SONRASI



10 ADIMDA BİR MEKANI TERS YÜZ ETMEK

JK Mimarlık'tan Joyce Kohen ve Namd Mimarlık'tan Nagehan Açımuz ile Merve Demirkol tarafından tamamen baştan yaratılan Rumeli Hisarı'ndaki apartman dairesi, mimari ve dekoratif çözümlenmeleri ile zihin açıcı ipuçları veriyor YAPIM ÇİŞDEM HASANOĞLU, FOTOĞRAFLAR LEYLA YAMAN





1 DAR ALANLARDAYNA KULLANMAK

Çift kapısının olduğu duvar, giriş kapısı dahil zeminden tavana uzanacak şekilde komple bronz ayna ile kaplanmış. Bu uygulama, dalrenin olduğundan iki kat geniş görünmesini sağlamış. Aynanın yansıma ve illüzyon özelliğinden yararlanarak hem karşı manzara evin içine alınmış, hem de daire içinde çok doğru bir ekleme yapılmış. Üç farklı malzemeden oluşan Cattelan İtalya tasarımı dresuar, karşılama bölümünde gerek işlev, gerekse estetik olarak projeyi bir ileri adıma başarıyla taşımış.

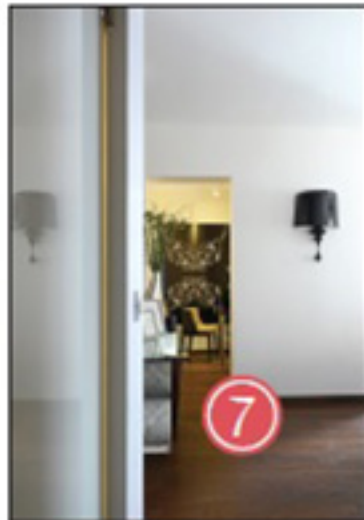
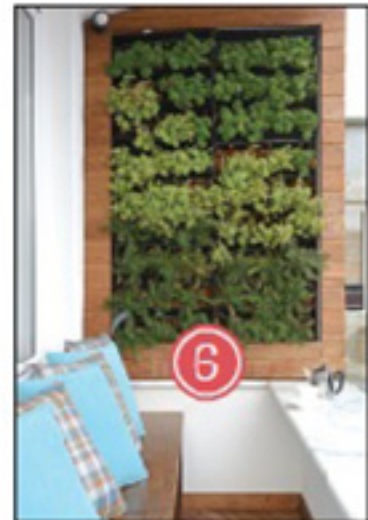


2 EVİN BÖLMELERİNİ YENİDEN PLANLAMAK

Sıfırdan yapıyeni bir mutfak yaratmak için önce mevcut tesisat, elektrik ve mekanik işleri yapılmış. Mutfak modeli ve tasarımı belirlendikten sonra Lineadecor ile birlikte çalışılmış. Dolap kapakları kırık beyaz parak lakleden, tezgah ise Natürül Çimstone malzemesinin viton tonunda seçilmiş. Masif meşeden yemek masası bu mekane yumuşak bir geçiş kazandı. Spesifik olarak burada oturma bölümüne yer verilmesinin ana sebebi, dalrenin en önemli özelliği olan muazzam Boğaz manzarasını kucaklamaktır.

3 YAPININ İSKELETİNİ DÜZELTMEK ÇOK ÖNEMLİ

Mevcut daire içinde mimarların karşısına çıkan en büyük problemlerin başında tüm duvarların birbirinden farklı düzlemlerde oluşu ve birbirlerini karşılama olması oldu. Bu durumu düzeltmek için duvarlar tek tek tedilata girip üstlerinden onlarca kat alçı-çiviyoklama yöntemleriyle düzeltilmiş, duvar boyasında ise beyaz tercih edilmiş. Duvarların eğri olmaması için teraziler yardımıyla sürekli ölçü alınmış ve teklifi sağlanmış.



Namd Mimarlık'tan
Nagehan Açımız (solda),
JK Mimarlık'tan Joyce
Kohen (ortada), yine
Namd Mimarlık'tan vlerve
Demirkol (sağda), yerleşme
öncesi tam bir harabe
halinde olan Rumeli
Hisarı'ndaki daireyi dört
ay gibi kısa bir süre içinde
baştan yarstmış.



4 MANZARAYA ÖVGÜ NİTELİĞİNDE Mevcut dairede bulunan doğramaların bir hayli eskimesinden ve içeylelerini yerine getirmemelerinden ötürü tüm doğramalar sökülüp yerine yenileri yapılmış. Bu doğramaların içeyleleri teker teker en kaliteli olacak şekilde süngü ve çöz açılır şekilde değiştirilip tasarlanmış. PVC kaplama renk tonları özel sipariş verilerek düz beyaz PVC seçimi yerine evin genel ile uyumlu vizon rengi PVC çerçeveler uygulanmış. Perde olarak Hilbersen'den toprak tonlarındaki katan ve uçpan perdeler seçilmiş.

5 MODERN VE HUZURLU Mutfak içinde kullanılan laka, dayanıklılığı ve parlaklığından ötürü daire genelinde hoş yansımaları sebep oluyor. Mutfak ile salonun oturma bölümü iç içe olduğundan mutfak kapakları netünel renkte seçilmiş. Bu durum her iki mekanı da rahatlatmış. Modern dolap kapaklarının kulpuz parmak açılım detarı mutfakta daha net ve yalın bir görünüme vermiş.



6 ŞEHİRDE BAHÇE

DENEYİMİ Dalirenin orijinalinde bulunmayan, mimari ekipçe öngörülen taras için bahçe uygulamasının en temel sebebi, yan taraftaki hoş olmayan eski bina görünümlerini baskılamak. Merden Gardens ortaklığı ile gerçekleştirilen, kendi kendini otomatik şekilde zulaşabilen akıllı dikey panel üstü yeşil bahçe uygulaması, taras anlam katığı kadar dalre kullanıcılarına da bahçe tecrübesini yaşatmayı hedeflemiş. Mekana özel imalat ettirilen ahşap sedir ve renkli yastıklar dalre sahibinin burada keyifli zaman geçirmesini sağlıyor.

7 ZEMİNDE AHŞAP

SICAKLIĞI Dalirenin orijinalinde olan eski parkeler tamamıyla kaldırılmış. Zeminde düzeltmeler yapılmış. Zemin üstü borulama ve tesisat çekim işleri tamamlandıktan sonra çap yardımıyla düzeltilmiş. Sonrasında zemine tütülenmiş meşe parkeler döşenmiş.

8 SAĞLIKLI UYKUNUN ÖNEMİNE VURGU

Yatak odasındaki iki geniş doğrama estetik ve kullanışlı tasarlanmıştır. Sağlıklı uyku için gün ışığını istendiğinde tamamen kesebilen black out perde tercih edilmiştir. Bunu en çik şekilde gerçekleştirmek için özel olarak ayık renkte uçuyan karan perde kullanılmış.

9 DOĞALLIK ÇOK ÖNEMLİ

Yatak odasında daha sıcak ve daha keyifli bir ortam oluşması için seçilen dokulu hacir duvar kağıdı kaplaması amacına hizmet etmiş. Sadece iki duvara uygulanan hacir duvar kağıtları natürel malzeme kullanımına vurgu yapmış.

10 MEKANA UYGUN MOBİLYA SEÇMEK

Yatak odasındaki kurguyu doğru kurmak adına yatak modelinin doğru seçilmesi çok önemli ve belirleyici olmuş. Neolitik'ten modern ve tamamı deri kaplı yatak, yatak altı ayırma özelliğinden ötürü ekstra eşya saklama özelliğine sahip. "Bir yatağı en güzel götürecektir olan örünler, yatak örtüsü ve tamamlayıcı yastıklardır," diyor mimarlar. Bu yüzden odanın tonlarına uyumlu, özel imalat yatak örtüsü yaponilerek odaya kişiye özel bir atmosfer eklenmiş. Yatak örtüsü Dokumacı firması ile gerçekleştirilmiş.

